

### Objectif de gestion

ESG Tendances Pierre est un Autre FIA constitué sous la forme d'une Société Civile à Capital Variable disponible uniquement comme Unité de Compte de contrats d'assurance-vie ou de capitalisation.

La société a pour objectif de proposer aux investisseurs une exposition principalement immobilière et des perspectives de rendement et de valorisation sur une durée de placement recommandée de 8 ans. Avec le Label ISR, elle vise, outre des objectifs financiers, l'atteinte d'objectifs extra-financiers, qui se traduisent par l'intégration de critères Environnementaux, Sociaux et de Gouvernance (ESG) dans la sélection et la gestion des actifs (hors poche de liquidité) détenus par la société. La poche immobilière est composée d'actifs du secteur de l'immobilier d'entreprise ou d'actifs résidentiels situés en France métropolitaine, ainsi que dans les pays membres de l'OCDE.

#### Caractéristiques

Code ISIN	FR0014007X71
Forme juridique	Autre FIA constitué sous la forme d'une Société Civile à capital variable
Date de création	28/01/2022
Société de gestion	Swiss Life Asset Managers France
Dépositaire	Société Générale
Effet de levier maximum en % (Loan to Value)	40%
Durée de placement recommandée	8 ans minimum
Valorisation	Hebdomadaire
Affectation des distributions	Report à nouveau
Conditions de souscription	Ordre J avant 16h
Conditions de rachat	Ordre J-1 avant 12h
Commission de gestion annuelle (% TTC maximum)	1,68%
Commission de souscription – acquise (% TTC maximum)	1,90%
Commission de souscription – non-acquise (% TTC maximum)	1%
Conditions de rachat – acquise	néant
Conditions de rachat – non-acquise	néant
Commission d'acquisition et/ou de cessions des actifs immobiliers (% TTC maximum)	1,20%

#### Indicateurs clés

Actif Net Total (en €)	183 051 516,49
Valeur Liquidative (VL) (en €)	124,56
Levier (en % sur actif brut)	20,21%
Taux d'occupation Financier <sup>1</sup>	97,72%
Valeur IFI 2024 (résidents, en €)	67,23
Valeur IFI 2024 (non-résidents, en €)	45,02

<sup>1</sup> Moyenne pondérée de la vacance financière des fonds sous-jacents au 30/09/2025 selon le nombre de parts détenu à date.

#### Performances glissantes dividendes réinvestis

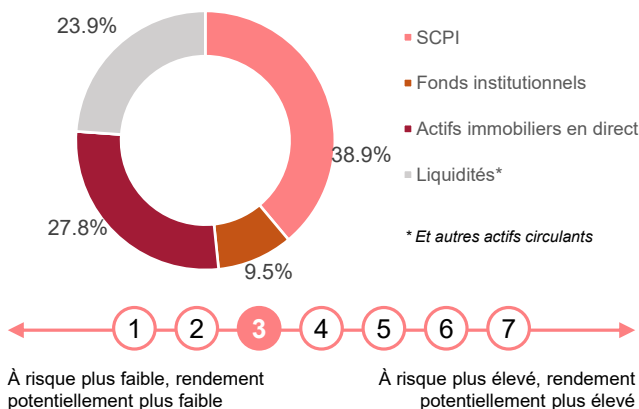
1 mois	1,10%
YTD	1,10%
1 an	6,67%
3 ans	17,34%
5 ans	
Annualisée depuis création	5,63%

#### Volatilité du portefeuille annualisée

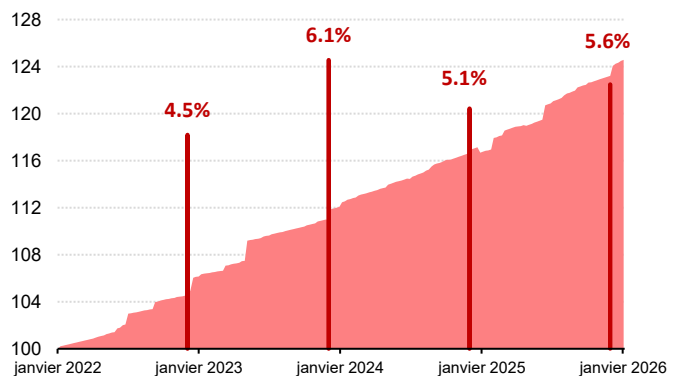
1 an	1,52%
3 ans	1,36%

**Les performances passées ne préjugent pas des performances futures et ne sont pas constantes dans le temps.**

### Répartition du portefeuille (en % de l'Actif Brut Consolidé)



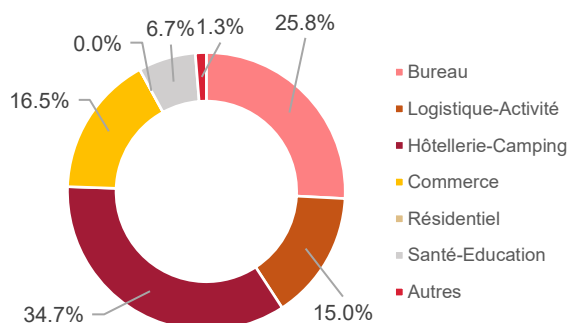
### Évolution de la valeur liquidative et rendement annuel depuis la constitution



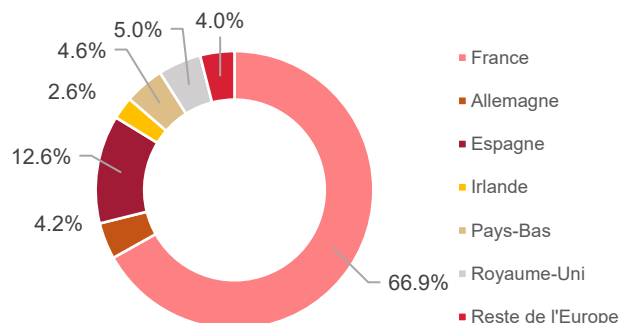
Cette SC majoritairement investie directement ou indirectement en actifs immobiliers physiques présente un risque moyen de perte en capital, soit un niveau 3. Ce niveau de risque a été déterminé en tenant compte d'une détention indirecte de parts de la SC, dans le cadre de la souscription de contrats d'assurance-vie proposant ESG Tendances Pierre, comme unité de compte de référence. La catégorie de risque actuel associé à cette SC n'est pas garantie et pourra évoluer dans le temps. La catégorie de risque la plus faible n'est pas synonyme d'un investissement « sans risque ». Le capital initialement investi ne bénéficie d'aucune garantie. Il peut en résulter pour l'investisseur une perte de capital.

## Patrimoine immobilier physique

### Répartition du portefeuille par segment de marché



### Répartition du portefeuille par zone géographique



Actifs détenus indirectement : valorisation au 30/09/2025 selon le nombre de parts détenu à date - Actifs détenus directement : dernière valeur d'expertise

### Liste des 5 principales lignes du portefeuille (hors liquidités)

Forme	Nom	Société de gestion	Typologie	ISR	Poids
SCPI	Iroko Zen	Iroko	Diversifié	oui	12,69%
Immobilier Direct	Camping Alania, Espagne	SLAM FR	Hôtellerie	n.a.	8,91%
SCPI	Club Hotels Property Fund	SLAM FR	Hôtellerie	oui	8,44%
SCPI	Épargne Pierre	Atland – Voisin	Diversifié	oui	7,99%
Immobilier Direct	Montreuil Carrel	SLAM FR	Bureau	n.a.	7,07%

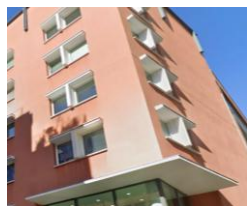
En % de l'Actif Brut Consolidé (hors liquidités) de ESG Tendances Pierre

### Rappel des deux nouvelles acquisitions réalisées en début d'année



Commerce, Saint Quentin
Taux de rendement <b>6,55 %</b>
Bail de <b>12 ans</b>
Locataire : <b>Intersport</b>

Acquisition d'un magasin Intersport situé à Fayet, près de Saint-Quentin (Aisne), dans le cadre d'une opération de sale and lease back. Cette transaction s'inscrit dans la stratégie de diversification de la société civile ESG Tendances Pierre, axée sur des actifs de qualité, sécurisés par des baux longs et implantés dans des zones commerciales attractives.



Immeuble de bureau, Montreuil
Taux de rendement <b>8,15 %</b>
Bail de <b>4 ans</b>
Locataire : <b>Orange</b>

Acquisition d'un immeuble de bureaux situé au 40 rue Armand Carrel, à Montreuil (Seine-Saint-Denis). Cet actif génère des revenus récurrents et bénéficie d'une localisation stratégique au cœur d'un pôle tertiaire dynamique, aux portes de Paris. Cette opération illustre pleinement la stratégie du fonds : allier performance financière et engagement ESG grâce à un immeuble rénové et durable.

Les investissements passés ne préjugent pas des investissements futurs. Les rendements présentés ne sont pas un indicateur fiable des performances futures. Ces objectifs ne sont pas garantis et peuvent évoluer à la hausse comme à la baisse.

### Avertissement

ESG Tendances Pierre est un produit complexe éligible en unités de comptes des contrats d'assurance vie et de capitalisation, présentant différents risques à prendre en compte, notamment des risques liés aux marchés immobiliers et à la détention d'actifs immobiliers qui peuvent varier à la hausse comme à la baisse, de liquidité des parts liés notamment à la suspension et au report des demandes de rachat, liés à la valorisation des actifs et des parts de cette société. La souscription des parts d'ESG Tendances Pierre est réservée aux Investisseurs Autorisés (tels que définis dans le Document d'Information et dans les Statuts). L'investissement sur ce fonds comporte un risque de perte en capital. Pour plus d'informations sur les risques, veuillez consulter les documents réglementaires disponibles sur demande auprès de la Société de Gestion.

Document non contractuel et non exhaustif réalisé purement à des fins d'information par Swiss Life Asset Managers France. Ce document ne constitue ni une offre ni une invitation à acheter ou à souscrire des parts de ESG Tendances Pierre. Pour plus d'informations sur ce fonds, vous pouvez contacter le Service Clients au 01 45 08 79 70. Swiss Life Asset Managers France – Société Anonyme à Directoire et Conseil de Surveillance au capital de 671 167 € - Agrément AMF n° GP-07000055 – 499 320 059 RCS Marseille APE 6630Z Tour la Marseillaise – 2 bis boulevard Euroméditerranée – Quai d'Arenc – 13002 Marseille Cedex 2 (Siège social) – 153, rue Saint-Honoré – 75001 Paris.