

Swiss Life Asset Managers acquiert 20% d'un parc éolien offshore en mer du Nord

16 septembre

Swiss Life Asset Managers annonce l'acquisition d'une participation minoritaire dans Borssele III & IV, un parc éolien offshore pleinement opérationnel situé aux Pays-Bas.

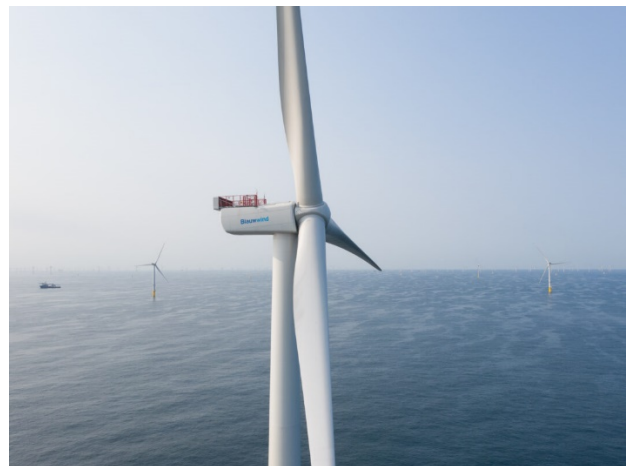
Swiss Life Asset Managers a acquis, pour le compte de ses investisseurs, une participation de 20% dans Borssele III & IV, un parc éolien offshore pleinement opérationnel situé à 55 km du port de Vlissingen aux Pays-Bas. Le vendeur est Partners Group, un leader mondial des marchés privés, agissant pour le compte de ses clients. Le parc éolien Borssele III & IV dispose d'une puissance installée de 731,5 MW et couvre près de 2,3% de la demande d'électricité des Pays-Bas.

Ce parc éolien est le dernier ajout au portefeuille de fonds de Swiss Life Asset Managers dans le domaine des énergies renouvelables et propres, qui sont essentielles au regard de la transition énergétique européenne. Il bénéficie d'un emplacement très attrayant et d'importants flux de trésorerie.

Avec ses 77 éoliennes, l'énergie produite par Borssele III & IV est suffisante pour alimenter l'équivalent de 825 000 foyers. Le parc éolien contribue de manière significative à l'objectif inclus dans l'accord énergétique néerlandais de 2013 pour une croissance durable, qui prévoit une capacité totale de 4450 MW d'éoliennes offshore opérationnelle d'ici 2023.

«Nous sommes ravis d'avoir ajouté Borssele III & IV à notre portefeuille de fonds. L'éolien en mer est une technologie clé pour la transition énergétique européenne et un pilier central de notre stratégie d'investissement. Nos investisseurs bénéficieront de flux de trésorerie stables, protégés par un système de subventions

néerlandais solidement conçu» commente Marc Schürch, Head Renewable Energy International chez Swiss Life Asset Managers.



Parc éolien Borssele, source: Blauwwind

L'opération comprend un mécanisme de report pour faire face à la volatilité des prix de l'électricité et à l'incertitude des marchés.

La réalisation de la transaction est assujettie à l'approbation réglementaire habituelle. Swiss Life Asset Managers a été conseillée par Voltiq en tant que conseiller financier et Norton Rose Fulbright en tant que conseiller juridique.

A propos de Swiss Life Asset Managers Infrastructure Equity

Créée en 2011, l'équipe Infrastructure Equity de Swiss Life Asset Managers gère plus de 9 milliards d'euros d'actifs pour ses clients et partenaires. L'équipe se compose de plus de 50 spécialistes en placements, avec une expérience moyenne dans le secteur de 20 ans au niveau senior. L'équipe a réalisé plus de 60 placements en infrastructures, répartis sur onze fonds et dépôt titres avec mandat d'administration, dans le cadre d'investissements directs et en fonds dans les secteurs de l'énergie, des communications, des transports, des services publics réglementés, des infrastructures sociales et des énergies renouvelables. Dans le secteur des énergies renouvelables, l'équipe a investi dans un portefeuille mondialement diversifié de plus de 5,0 GW en photovoltaïque, énergie solaire concentrée, éolien onshore, éolien offshore, hydraulique, biomasse.

Informations

Relations avec les médias

Téléphone +41 43 284 77 77
media.relations@swisslife.ch

www.swisslife-am.com



A propos de Swiss Life Asset Managers

Swiss Life Asset Managers dispose de plus de 165 ans d'expérience dans la gestion des actifs du groupe Swiss Life. Ce lien étroit avec l'assurance conditionne sa philosophie d'investissement qui a pour principaux objectifs d'investir dans le cadre d'une approche responsable des risques et d'agir chaque jour dans l'intérêt de ses clients. Swiss Life Asset Managers propose également cette approche éprouvée à des clients tiers en Suisse, en France, en Allemagne, au Luxembourg, au Royaume-Uni et dans les pays nordiques.

Au 30 juin 2022, Swiss Life Asset Managers gère 249,9 milliards de francs d'actifs pour le groupe Swiss Life, dont plus de 99,7 milliards de francs de placements pour des clients tiers. Swiss Life Asset Managers est également un gestionnaire immobilier leader en Europe¹. Sur les 249,9 milliards de francs d'actifs sous gestion, 88,0 milliards de francs sont investis dans l'immobilier. Par ailleurs, Swiss Life Asset Managers administre 28,5 milliards de francs de biens immobiliers conjointement avec Livit. Au 30 juin 2022, Swiss Life Asset Managers gère ainsi 116,5 milliards de francs de biens immobiliers.

Swiss Life Asset Managers emploie plus de 2500 collaborateurs en Europe.

Vie en toute liberté de choix

Swiss Life aide les gens à mener une vie en toute liberté de choix et à envisager l'avenir avec confiance. C'est également l'objectif poursuivi par Swiss Life Asset Managers: Nous pensons à long terme et agissons de manière responsable. Forts de nos connaissances et de notre expérience, nous développons des solutions de placement tournées vers l'avenir. Nous aidons ainsi nos clients à atteindre leurs objectifs de placement à long terme. Cela aide leurs clients à planifier à long terme et à agir en toute liberté de choix.

¹ Enquête 2022 de l'INREV sur les gestionnaires de fonds (sur la base des actifs sous gestion au 31.12.2021)